



# Przedstawienie badania fokusowego w ramach projektu REDIRECT

autor: Marcin Baumann, Uniwersytet Jagielloński



REDIRECT is a project funded by the EU's Horizon-Europe programme.  
Call: HORIZON-CL2-DEMOCRACY-01-Democracy in flux. Grant  
Number: 101095142



# O czym jest to badanie?



Projekt badawczy **REDIRECT** swoją uwagę skupia na **analizie obecnej transformacji systemów demokratycznych w Europie w celu lepszego zrozumienia zjawiska "przedstawicielskiego rozłączenia"** (representative disconnect) – wielowymiarowego zjawiska regresji powiązania "demos" i "kratos" obejmującego komponenty instytucjonalne, behawioralne i afektywne.

??



## Jaki jest cel tego badania?

Realizowane badanie ma na celu **pomoc w formułowaniu środków zaradczych**, które zostaną uruchomione zarówno na poziomie instytucjonalnym (tj. zapewnienie przyszłości kluczowym "ciałom pośredniczącym" demokracji przedstawicielskiej, takim jak partie, przywódcy, instytucje parlamentarne), jak i na poziomie społeczeństwa obywatelskiego.



# Badania fokusowe w ramach projektu REDIRECT



## Czym jest fokus?

Inaczej zogniskowany wywiad grupowy lub z języka angielskiego **FGI** (Focus Group Interview). To technika badawcza polegająca na przeprowadzeniu **moderowanej dyskusji w gronie kilku, do kilkunastu osób**.

Dyskusja ma na celu poznanie perspektywy rozmówców i eksplorację konkretnego zagadnienia. Co istotne, jest to **badanie oparte na swobodnych wypowiedziach związanych z emocjami, odczuciami, warażeniem, nie koniecznym sprawdzeniem wiedzy rozmówców na omawiany temat.** [1]

## Jak wygląda organizowany przez nas fokus?

W ramach naszego projektu organizujemy **w kwietniu** kilka wywiadów z osobami młodymi (w wieku od 18 do 30 lat) mieszkającymi w Krakowie. Organizujemy spotkania w grupach około 5-8 osobowych trwające około półtorej, do dwóch godzin. **Tematem przewodnim fokusów jest poznanie perspektywy młodych Krakowian na temat demokracji przedstawicielskiej. Co istotne do badania zapraszamy zarówno osoby zainteresowane tematem szeroko rozumianej polityki, jak i te kompletnie nie zainteresowane. Do wzięcia udziału w inicjatywie nie wymagamy wiedzy eksperckiej z zakresu nauk politycznych. W trakcie spotkania zapewniemy catering. Ustalenie dokładnych terminów spotkania nastąpi po zakończeniu rekrutacji.**



# Kogo poszukujemy?



- Osób w przedziale wiekowym **18-30 lat**,
- mieszkających w Krakowie od co najmniej 5-ciu lat (lub więcej), którzy:
  - **interesują się** szeroko rozumianą polityką, **lub**
  - **nie są nią zainteresowani.**

## Czy są jakieś wymagania?

- **Wyrażenie zgody na nagrywanie audio spotkania** - samo spotkanie ma charakter poufny, badani są zobligowani do zachowania poufności co do treści spotkania, a nagranie służy jedynie do celów transkrypcji, która zostaje w pełni zanonimizowana, a po zakończeniu badania zniszczona. W trakcie badania dane będą dostępne jedynie badaczom i przechowywane na chronionych i szyfrowanych serwerach Uniwersytetu Jagiellońskiego.



# Co oferujemy w zamian za udział?



- Dla uczestników przewidziane jest podziękowanie w formie **uniwersyteckich gadżetów (power bank)**,
- osoby zainteresowane otrzymaniem potwierdzenia brania udziału w badaniu mogą otrzymać **imiennie zaświadczenie**,
- w czasie trwania wywiadu grupowego **będzie dostępny poczęstunek oraz napoje**, między innymi kawa i herbata,
- dla osób i instytucji zaangażowanych we wsparcie promocji to również okazja na nawiązanie nowych kontaktów z przedstawicielami społeczności akademickiej Uniwersytetu Jagiellońskiego.



# Jak można zapisać się do badania?



**Poprzez kontakt mailowy na jeden z poniższych adresów:**

marcin.baumann@uj.edu.pl

marta.smagacz-poziemska@uj.edu.pl

**Poprzez formularz internetowy:**

<https://forms.office.com/e/Cvupub2xP6>



**Więcej informacji o projekcie:**



**Projekty badawcze aktualne - Instytut Studiów Europejskich - Wydział Studiów...**

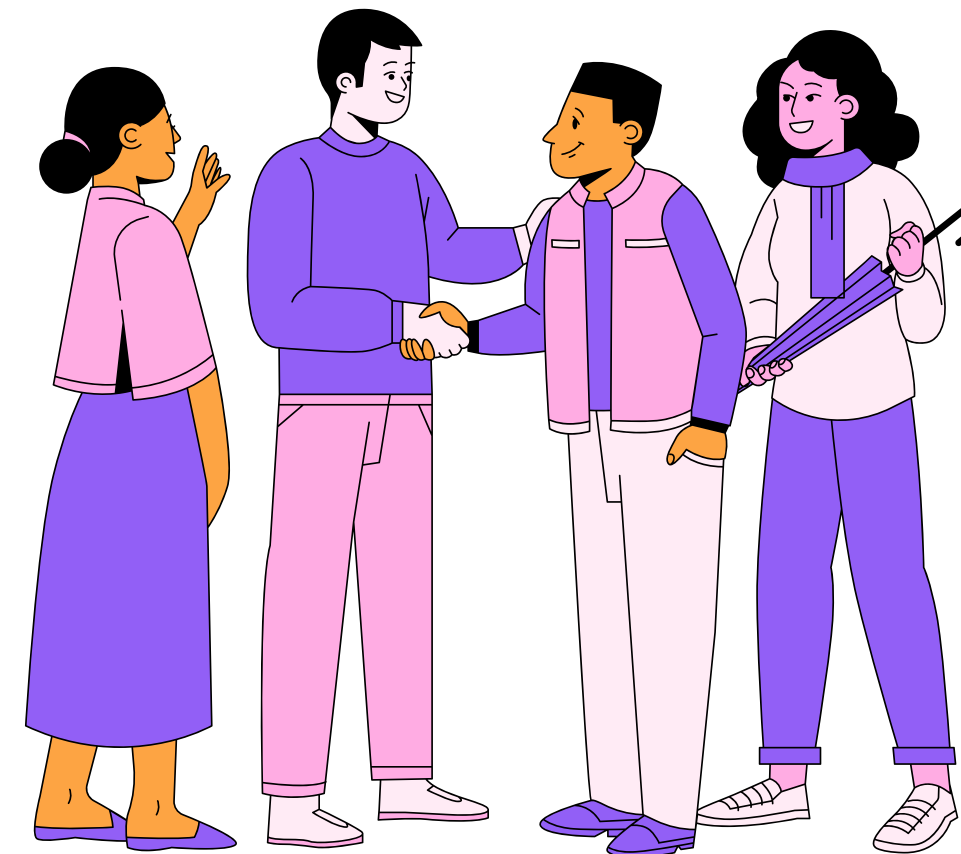
Instytut Studiów Europejskich Wydziału Studiów Międzynarodowych i Politycznych Uniwersytetu...

[uj.edu.pl](http://uj.edu.pl)

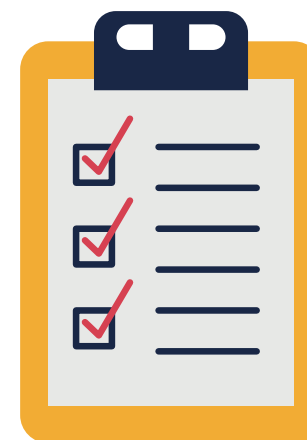
**HOME - The REpresentative Disconnect: diagnosis and strategies for RECTification**

About The current transformation of democratic politics in Europe is associated with the crisis of representation. It is a multidimensional phenomenon of regression of the demos-kratos linkage, known as...

[The REpresentative Disconnect](#)



# Jak wygląda formularz?



To jedynie kilka niezbędnych pytań, na których odpowiedzi pozwolą nam na kontakt z Państwem i dopasowanie Państwa do grup zgodnie z potrzebami badawczymi.

Pytamy Państwa o dane do kontaktu:

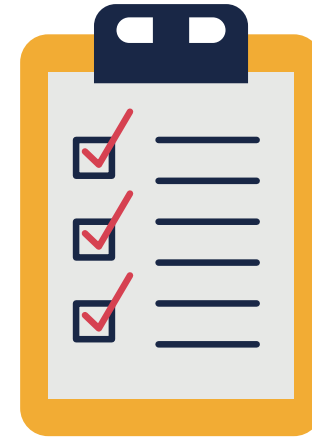
- imię
- (opcjonalnie) nazwisko,
- adres e-mail,
- (opcjonalnie) numer telefonu.

Pytamy Państwa o:

- wiek,
  - miasto zamieszkania,
- celem weryfikacji, czy klasyfikują się Państwo do badania.



# Jak wygląda formularz?



Pozostałe pytania dotyczą:

- orientacyjnych warunków mieszkaniowych,
- sytuacji zawodowej i samooceny oceny poziomu życia...

...oraz aktywności (lub jej braku)  
politycznej. **Uwaga! Nie zadajemy  
pytania o poglądy polityczne.**





# Literatura cytowana



1. Babbie, E. (2003). Badania społeczne w praktyce. Wydawnictwo Nau PWN, Warszawa. s. 330-331





**Dziękuję za poświęcony czas!**



Funded by  
the European Union

REDIRECT is a project funded by the EU's Horizon-Europe programme.  
Call: HORIZON-CL2-DEMOCRACY-01-Democracy in flux. Grant  
Number: 101095142

